



COMUNE DI MURavera
www.comune.muravera.ca.it



Campagna di sensibilizzazione per la raccolta
differenziata dei rifiuti solidi urbani
www.deviziamuravera.it



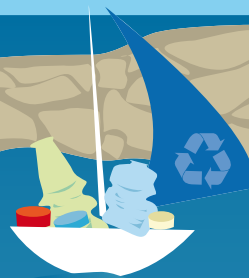
**COSTA REI
e AGRO**

utenze commerciali

CALENDARIO

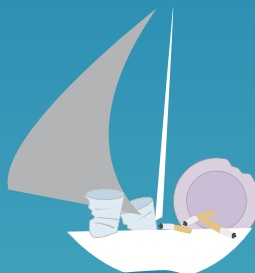
GIUGNO 2017

DICEMBRE 2018



RICICLO

INDIFFERENZIATO



Un mare di risorse
per la nostra città.

SE LI LASCI, NON VALE!

L'ABBANDONO DEI RIFIUTI NEL TERRITORIO

L'abbandono dei rifiuti nel territorio, oltre che un **gesto di grande inciviltà**, è un atto **punibile con multe e sanzioni**. Invitiamo tutti i cittadini a segnalare questi comportamenti scorretti al fine di impedirli: il numero verde è a disposizione anche per questo tipo di segnalazioni. I comportamenti incivili vanificano gli sforzi dei molti cittadini virtuosi.

È comunque oggetto di sanzione la miscelazione dei rifiuti. Invitiamo tutti i cittadini a consegnare i rifiuti in maniera differenziata, ciascuno per tipologia. È bene anche sapere che l'abbandono dei rifiuti rende necessario un intervento "straordinario" di pulizia e ripristino del territorio: questi servizi hanno dei costi che ricadono inevitabilmente sulle bollette che ogni cittadino deve pagare.

MEGLIO CHIEDERSI SE VALGA VERAMENTE LA PENA ABBANDONARLI, NO?

Il **numero verde 800.955999** è a vostra disposizione per qualsiasi segnalazione di disservizio. Chiama per prenotare il ritiro!



È VIETATO

consegnare i rifiuti con modalità diverse da quelle previste o abbandonarli sul territorio.

**SONO
PREVISTE
MULTE E
SANZIONI
PER I
TRASGRESSORI.**

IL SISTEMA DI RACCOLTA PORTA A PORTA

La raccolta porta a porta che ha sostituito i vecchi cassonetti stradali prevede che i rifiuti debbano essere posti fuori di casa nei giorni stabiliti dal calendario solo mediante l'utilizzo dei sacchetti autorizzati e dei contenitori distribuiti dalla Devizia o conferiti direttamente dai cittadini presso gli ecocentri comunali.

ISTRUZIONI PRATICHE

Ogni rifiuto va consegnato seguendo le indicazioni che riportiamo di seguito. È importante attenersi a queste regole perché **i rifiuti che non saranno posizionati fuori dalla propria abitazione** come descritto di seguito **non verranno ritirati**. È altrettanto importante ricollocare i contenitori personali e condominiali all'interno della proprietà dopo la raccolta.

I rifiuti vanno consegnati negli **appositi contenitori** ed **esposti fuori dalla propria abitazione**, su pubblica via, entro le ore 6.00 del giorno di raccolta o la sera antecedente.

PER LE ABITAZIONI SINGOLE

Esporre il proprio contenitore domestico o sacco chiuso esclusivamente davanti alla propria abitazione su pubblica via o, meglio, dove indicato dall'amministrazione comunale o per essa dal gestore del servizio.

PER I CONDOMINI

Esporre il **contenitore condominiale, se previsto, su suolo pubblico antistante la proprietà**.

I condomini seguiranno il sistema di raccolta indicato precedentemente per le singole abitazioni ad eccezione di quelli per i quali sono previsti contenitori di più grande capienza. Chi vive in condominio, quindi, potrà porre direttamente i rifiuti nei bidoni condominiali del colore assegnato a ciascun rifiuto. **Sarà fondamentale che i rifiuti siano correttamente divisi**. Ogni condominio dovrà organizzarsi e provvedere all'esposizione dei contenitori condominiali per la raccolta "porta a porta" seguendo le indicazioni dettate da un'apposita ordinanza comunale.

Legenda:

P Imballaggi
in plastica

O Umido
organico

C Carta e
cartone

V Vetro e
lattine

S Secco
residuo



COMUNE DI MURavera
www.comune.muravera.ca.it



01	S	P	O			S	
02	D		O				
03	L		O		V	S	
04	M	P	O				C
05	Me		O		V	S	
06	G	P	O	C			
07	V		O		V	S	C
08	S	P	O			S	
09	D		O				
10	L		O		V	S	
11	M	P	O				C
12	Me		O		V	S	
13	G	P	O	C			
14	V		O		V	S	C
15	S	P	O			S	
16	D		O				

17	L		O		V	S	
18	M	P	O				C
19	Me		O		V	S	
20	G	P	O	C			
21	V		O		V	S	C
22	S	P	O			S	
23	D		O				
24	L		O		V	S	
25	M	P	O				C
26	Me		O		V	S	
27	G	P	O	C			
28	V		O		V	S	C
29	S	P	O			S	
30	D		O				
31	L		O		V	S	

I contenitori personali devono essere:

- tenuti in area privata;
- esposti fronte strada entro le ore 6.00 del giorno di raccolta o la sera precedente;
- ritirati una volta svuotati.

Legenda:

P Imballaggi in plastica

O Umido organico

C Carta e cartone

V Vetro e lattine

S Secco residuo



COMUNE DI MURavera
www.comune.muravera.ca.it



01	M	P	O				C
02	Me		O		V	S	
03	G	P	O	C			
04	V		O		V	S	C
05	S	P	O			S	
06	D		O				
07	L		O		V	S	
08	M	P	O				C
09	Me		O		V	S	
10	G	P	O	C			
11	V		O		V	S	C
12	S	P	O			S	
13	D		O				
14	L		O		V	S	
15	M						
16	Me		O		V	S	

17	G	P	O	C			
18	V		O		V	S	C
19	S	P	O			S	
20	D		O				
21	L		O		V	S	
22	M	P	O				C
23	Me		O		V	S	
24	G	P	O	C			
25	V		O		V	S	C
26	S	P	O			S	
27	D		O				
28	L		O		V	S	
29	M	P	O				C
30	Me		O		V	S	
31	G	P	O	C			

- I contenitori personali devono essere:**
- tenuti in area privata;
 - esposti fronte strada entro le ore 6.00 del giorno di raccolta o la sera precedente;
 - ritirati una volta svuotati.

Legenda:

P Imballaggi in plastica

O Umido organico

C Carta e cartone

V Vetro e lattine

S Secco residuo

I contenitori personali devono essere:

- tenuti in area privata;
- esposti fronte strada entro le ore 6.00 del giorno di raccolta o la sera precedente;
- ritirati una volta svuotati.



COMUNE DI MURavera
www.comune.muravera.ca.it



01	V				V	S	C
02	S	P				S	
03	D						
04	L		O		V	S	
05	M	P					C
06	Me				V	S	
07	G		O	C			
08	V				V	S	C
09	S	P				S	
10	D						
11	L		O		V	S	
12	M	P					C
13	Me				V	S	
14	G		O	C			
15	V				V	S	C
16	S	P				S	

COSTA REI e AGRO

utenze commerciali

17	D						
18	L		O		V	S	
19	M	P					C
20	Me				V	S	
21	G		O	C			
22	V				V	S	C
23	S	P				S	
24	D						
25	L		O		V	S	
26	M	P					C
27	Me				V	S	
28	G		O	C			
29	V				V	S	C
30	S	P				S	
1							

SETTEMBRE 2017

Legenda:

P Imballaggi
in plastica

O Umido
organico

C Carta e
cartone

V Vetro e
lattine

S Secco
residuo



COMUNE DI MURavera
www.comune.muravera.ca.it



01	D						
02	L		O			S	
03	M	P					C
04	Me				V		
05	G		O	C			
06	V					S	C
07	S	P					
08	D						
09	L		O			S	
10	M	P					C
11	Me				V		
12	G		O				
13	V					S	C
14	S	P					
15	D						
16	L		O			S	

17	M	P					C
18	Me				V		
19	G		O	C			
20	V					S	C
21	S	P					
22	D						
23	L		O			S	
24	M	P					C
25	Me				V		
26	G		O				
27	V					S	C
28	S	P					
29	D						
30	L		O			S	
31	M	P					C

I contenitori personali devono essere:

- tenuti in area privata;
- esposti fronte strada entro le ore 6.00 del giorno di raccolta o la sera precedente;
- ritirati una volta svuotati.



COMUNE DI MURAVERA
www.comune.muravera.ca.it



Legenda:

P Imballaggi
in plastica

O Umido
organico

C Carta e
cartone

V Vetro e
lattine

S Secco
residuo

01	Me					
02	G		C			
03	V			V		C
04	S					
05	D					
06	L		O			
07	M	P				C
08	Me				S	
09	G					
10	V					C
11	S					
12	D					
13	L		O			
14	M					C
15	Me				S	
16	G		C			

17	V			V		C
18	S					
19	D					
20	L		O			
21	M	P				C
22	Me				S	
23	G					
24	V					C
25	S					
26	D					
27	L		O			
28	M					C
29	Me				S	
30	G			C		
1						

I contenitori personali devono essere:

- tenuti in area privata;
- esposti fronte strada entro le ore 6.00 del giorno di raccolta o la sera precedente;
- ritirati una volta svuotati.

Legenda:

P Imballaggi
in plastica

O Umido
organico

C Carta e
cartone

V Vetro e
lattine

S Secco
residuo



COMUNE DI MURAVERA
www.comune.muravera.ca.it



01	V				V	
02	S					
03	D					
04	L		O			
05	M	P				C
06	Me					
07	G			C		
08	V					
09	S					
10	D					
11	L		O			
12	M					C
13	Me				S	
14	G					
15	V				V	C
16	S					

17	D					
18	L		O			
19	M	P				C
20	Me				S	
21	G			C		
22	V					C
23	S					
24	D					
25	L					
26	M					
27	Me				S	
28	G					
29	V				V	C
30	S					
31	D					

I contenitori personali devono essere:

- tenuti in area privata;
- esposti fronte strada entro le ore 6.00 del giorno di raccolta o la sera precedente;
- ritirati una volta svuotati.

Legenda:

P Imballaggi
in plastica

O Umido
organico

C Carta e
cartone

V Vetro e
lattine

S Secco
residuo

I contenitori personali devono essere:

- tenuti in area privata;
- esposti fronte strada entro le ore 6.00 del giorno di raccolta o la sera precedente;
- ritirati una volta svuotati.



COMUNE DI MURavera
www.comune.muravera.ca.it



01	L						
02	M	P					C
03	Me					S	
04	G		C				
05	V						C
06	S						
07	D						
08	L		O				
09	M						C
10	Me					S	
11	G						
12	V			V			C
13	S						
14	D						
15	L		O				
16	M	P					C

17	Me						S
18	G			C			
19	V						C
20	S						
21	D						
22	L		O				
23	M						C
24	Me						S
25	G						
26	V				V		C
27	S						
28	D						
29	L		O				
30	M	P					C
31	Me						S

Legenda:

P Imballaggi in plastica

O Umido organico

C Carta e cartone

V Vetro e lattine

S Secco residuo



COMUNE DI MURAVERA
www.comune.muravera.ca.it



01	G			C		
02	V					C
03	S					
04	D					
05	L		O			
06	M					C
07	Me				S	
08	G					
09	V			V		C
10	S					
11	D					
12	L		O			
13	M	P				C
14	Me				S	
15	G			C		
16	V					C

17	S					
18	D					
19	L		O			
20	M					C
21	Me				S	
22	G					
23	V			V		C
24	S					
25	D					
26	L		O			
27	M	P				C
28	Me				S	
1						
2						
3						

- I contenitori personali devono essere:**
- tenuti in area privata;
 - esposti fronte strada entro le ore 6.00 del giorno di raccolta o la sera precedente;
 - ritirati una volta svuotati.

Legenda:

P Imballaggi
in plastica

O Umido
organico

C Carta e
cartone

V Vetro e
lattine

S Secco
residuo



COMUNE DI MURavera
www.comune.muravera.ca.it



01	G			C		
02	V					C
03	S					
04	D					
05	L		O			
06	M					C
07	Me				S	
08	G					
09	V			V		C
10	S					
11	D					
12	L		O			
13	M	P				C
14	Me				S	
15	G			C		
16	V					C

17	S					
18	D					
19	L		O			
20	M					C
21	Me				S	
22	G					
23	V			V		C
24	S					
25	D					
26	L		O			
27	M	P				C
28	Me				S	
29	G			C		
30	V					C
31	S					

I contenitori personali devono essere:

- tenuti in area privata;
- esposti fronte strada entro le ore 6.00 del giorno di raccolta o la sera precedente;
- ritirati una volta svuotati.



COMUNE DI MURavera
www.comune.muravera.ca.it



Legenda:

P Imballaggi
in plastica

O Umido
organico

C Carta e
cartone

V Vetro e
lattine

S Secco
residuo

01	D						
02	L						
03	M	P					C
04	Me				S		
05	G		O	C			
06	V			V			C
07	S	P			S		
08	D						
09	L		O				
10	M	P					C
11	Me				S		
12	G		O	C			
13	V			V			C
14	S	P			S		
15	D						
16	L		O				

17	M	P					C
18	Me				S		
19	G		O	C			
20	V			V			C
21	S	P			S		
22	D						
23	L		O				
24	M	P					C
25	Me						
26	G		O	C			
27	V			V			C
28	S	P			S		
29	D						
30	L		O				
1							

I contenitori personali devono essere:

- tenuti in area privata;
- esposti fronte strada entro le ore 6.00 del giorno di raccolta o la sera precedente;
- ritirati una volta svuotati.

APRILE 2018

Legenda:

P Imballaggi in plastica

O Umido organico

C Carta e cartone

V Vetro e lattine

S Secco residuo

I contenitori personali devono essere:

- tenuti in area privata;
- esposti fronte strada entro le ore 6.00 del giorno di raccolta o la sera precedente;
- ritirati una volta svuotati.



COMUNE DI MURavera
www.comune.muravera.ca.it



COSTA REI e AGRO

utenze commerciali

01	M						
02	Me					S	
03	G		O	C			
04	V			V			C
05	S	P				S	
06	D						
07	L		O				
08	M	P					C
09	Me					S	
10	G		O	C			
11	V			V			C
12	S	P				S	
13	D						
14	L		O				
15	M	P					C
16	Me					S	

17	G		O	C			
18	V				V		C
19	S	P				S	
20	D						
21	L		O				
22	M	P					C
23	Me					S	
24	G		O	C			
25	V				V		C
26	S	P				S	
27	D						
28	L		O				
29	M	P					C
30	Me					S	
31	G		O	C			

MAGGIO 2018

Legenda:

P Imballaggi in plastica

O Umido organico

C Carta e cartone

V Vetro e lattine

S Secco residuo



COMUNE DI MURAVERA
www.comune.muravera.ca.it



01	V				V	S	C
02	S						
03	D						
04	L		O		V	S	
05	M	P					C
06	Me				V	S	
07	G		O	C			
08	V				V	S	C
09	S	P				S	
10	D						
11	L		O		V	S	
12	M	P					C
13	Me				V	S	
14	G		O	C			
15	V				V	S	C
16	S	P				S	

17	D						
18	L		O		V	S	
19	M	P					C
20	Me				V	S	
21	G		O	C			
22	V				V	S	C
23	S	P				S	
24	D						
25	L		O		V	S	
26	M	P					C
27	Me				V	S	
28	G		O	C			
29	V				V	S	C
30	S	P				S	
1	D						

- I contenitori personali devono essere:**
- tenuti in area privata;
 - esposti fronte strada entro le ore 6.00 del giorno di raccolta o la sera precedente;
 - ritirati una volta svuotati.

Legenda:

P Imballaggi in plastica

O Umido organico

C Carta e cartone

V Vetro e lattine

S Secco residuo



COMUNE DI MURavera
www.comune.muravera.ca.it



01	D		O				
02	L		O		V	S	
03	M	P	O				C
04	Me		O		V	S	
05	G	P	O	C			
06	V		O		V	S	C
07	S	P	O			S	
08	D		O				
09	L		O		V	S	
10	M	P	O				C
11	Me		O		V	S	
12	G	P	O	C			
13	V		O		V	S	C
14	S	P	O			S	
15	D		O				
16	L		O		V	S	

17	M	P	O				C
18	Me		O		V	S	
19	G	P	O	C			
20	V		O		V	S	C
21	S	P	O			S	
22	D		O				
23	L		O		V	S	
24	M	P	O				C
25	Me		O		V	S	
26	G	P	O	C			
27	V		O		V	S	C
28	S	P	O			S	
29	D		O				
30	L		O		V	S	
31	M	P	O				C

I contenitori personali devono essere:

- tenuti in area privata;
- esposti fronte strada entro le ore 6.00 del giorno di raccolta o la sera precedente;
- ritirati una volta svuotati.

Legenda:

P Imballaggi
in plastica

O Umido
organico

C Carta e
cartone

V Vetro e
lattine

S Secco
residuo



COMUNE DI MURAVERA
www.comune.muravera.ca.it



01	Me		O		V	S	
02	G	P	O	C			
03	V		O		V	S	C
04	S	P	O			S	
05	D		O				
06	L		O		V	S	
07	M	P	O				C
08	Me		O		V	S	
09	G	P	O	C			
10	V		O		V	S	C
11	S	P	O			S	
12	D		O				
13	L		O		V	S	
14	M	P	O				C
15	Me						
16	G	P	O	C			

17	V		O		V	S	C
18	S	P	O			S	
19	D		O				
20	L		O		V	S	
21	M	P	O				C
22	Me		O		V	S	
23	G	P	O	C			
24	V		O		V	S	C
25	S	P	O			S	
26	D		O				
27	L		O		V	S	
28	M	P	O				C
29	Me		O		V	S	
30	G	P	O	C			
31	V		O		V	S	C

I contenitori personali devono essere:

- tenuti in area privata;
- esposti fronte strada entro le ore 6.00 del giorno di raccolta o la sera precedente;
- ritirati una volta svuotati.

Legenda:

P Imballaggi in plastica

O Umido organico

C Carta e cartone

V Vetro e lattine

S Secco residuo

I contenitori personali devono essere:

- tenuti in area privata;
- esposti fronte strada entro le ore 6.00 del giorno di raccolta o la sera precedente;
- ritirati una volta svuotati.



COMUNE DI MURavera
www.comune.muravera.ca.it



COSTA REI e AGRO

utenze commerciali

01	S	P				S	
02	D						
03	L		O		V	S	
04	M	P					C
05	Me				V	S	
06	G		O	C			
07	V				V	S	C
08	S	P				S	
09	D						
10	L		O		V	S	
11	M	P					C
12	Me				V	S	
13	G		O	C			
14	V				V	S	C
15	S	P				S	
16	D						

17	L		O		V	S	
18	M	P					C
19	Me				V	S	
20	G		O	C			
21	V				V	S	C
22	S	P				S	
23	D						
24	L		O		V	S	
25	M	P					C
26	Me				V	S	
27	G		O	C			
28	V				V	S	C
29	S	P				S	
30	D						
1							

SETTEMBRE 2018

Legenda:

P Imballaggi
in plastica

O Umido
organico

C Carta e
cartone

V Vetro e
lattine

S Secco
residuo



COMUNE DI MURAVERA
www.comune.muravera.ca.it



01	L		O			S	
02	M	P					C
03	Me				V		
04	G		O	C			
05	V					S	C
06	S	P					
07	D						
08	L		O			S	
09	M	P					C
10	Me				V		
11	G		O				
12	V					S	C
13	S	P					
14	D						
15	L		O			S	
16	M	P					C

17	Me					V	
18	G		O	C			
19	V					S	C
20	S	P					
21	D						
22	L		O			S	
23	M	P					C
24	Me				V		
25	G		O				
26	V					S	C
27	S	P					
28	D						
29	L		O			S	
30	M	P					C
31	Me					V	

I contenitori personali devono essere:

- tenuti in area privata;
- esposti fronte strada entro le ore 6.00 del giorno di raccolta o la sera precedente;
- ritirati una volta svuotati.

Legenda:

P Imballaggi
in plastica

O Umido
organico

C Carta e
cartone

V Vetro e
lattine

S Secco
residuo



COMUNE DI MURAVERA
www.comune.muravera.ca.it



01	G								
02	V								C
03	S								
04	D								
05	L		O						
06	M	P							C
07	Me					S			
08	G			C					
09	V				V				C
10	S								
11	D								
12	L		O						
13	M								C
14	Me					S			
15	G								
16	V								C

17	S								
18	D								
19	L		O						
20	M	P							C
21	Me						S		
22	G			C					
23	V				V				C
24	S								
25	D								
26	L		O						
27	M								C
28	Me						S		
29	G								
30	V								C
1									

I contenitori personali devono essere:

- tenuti in area privata;
- esposti fronte strada entro le ore 6.00 del giorno di raccolta o la sera precedente;
- ritirati una volta svuotati.

Legenda:

P Imballaggi
in plastica

O Umido
organico

C Carta e
cartone

V Vetro e
lattine

S Secco
residuo



COMUNE DI MURAVERA
www.comune.muravera.ca.it



01	S						
02	D						
03	L		O				
04	M	P					C
05	Me				S		
06	G						
07	V						C
08	S						
09	D						
10	L		O				
11	M						C
12	Me				S		
13	G			C			
14	V				V		C
15	S						
16	D						

17	L		O				
18	M	P					C
19	Me				S		
20	G						
21	V						C
22	S						
23	D						
24	L		O				
25	M						
26	Me						
27	G			C			
28	V				V		C
29	S						
30	D						
31	L		O				

I contenitori personali devono essere:

- tenuti in area privata;
- esposti fronte strada entro le ore 6.00 del giorno di raccolta o la sera precedente;
- ritirati una volta svuotati.

DICEMBRE 2018



Per aiutare i cittadini nel passaggio a questo nuovo sistema di raccolta differenziata è previsto un contact center ed uno sportello, gestiti dalla società De Vizia SpA.

IL CONTACT CENTER

A cosa serve?

- fornisce informazioni sul sistema di raccolta;
- raccoglie segnalazioni di disservizio;
- raccoglie prenotazioni per la raccolta a domicilio di ingombranti, beni durevoli;
- fornisce informazioni sulla distribuzione nei contenitori.

Orari di apertura del contact center:

da lunedì a sabato 09.00/13.00

Orari ecocentro:

Periodo invernale: da ottobre a maggio da lunedì alla domenica (chiuso il mercoledì): ore 9.00/12.00 e 15.00/17.30

Periodo estivo: Da giugno a settembre da lunedì alla domenica: 9.00/11.00 e 16.00/19.00 (chiuso nei giorni festivi)

LO SPORTELLO

A cosa serve?

- distribuisce materiali informativi e attrezzature per il servizio;

Dove si trova?

Via dei Platani, Muravera.

I cittadini possono recarsi direttamente allo sportello.

Orari di apertura dello sportello:

dal lunedì al venerdì ore 9.00/13.00



MISTO
Carta da fonti gestite
in maniera responsabile
FSC® C102596

NUMERO VERDE
800 955999

UN RIFIUTO BEN SEPARATO È UNA GRANDE RISORSA, UN GESTO DI REALE TUTELA PER L'AMBIENTE.

